



Address 557-0031 大阪市西成区鶴見橋 1-6-21
 1-6-21 Tsurumibashi Nishinari-ku,
 Osaka-shi, Osaka-fu 557-0031
 Japan



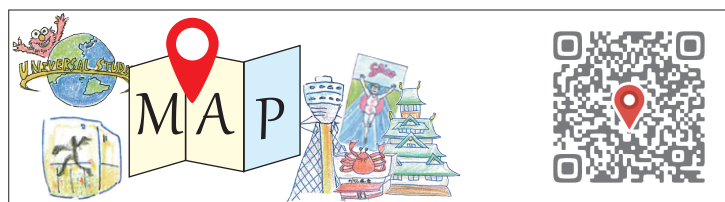
★ Osaka Metro 四ツ橋線 『花園町』 站 徒歩 3分
 ★ 南海電鉄 高野線 『萩ノ茶屋』 站 徒歩 5分

Long Stay [6 個月以上]

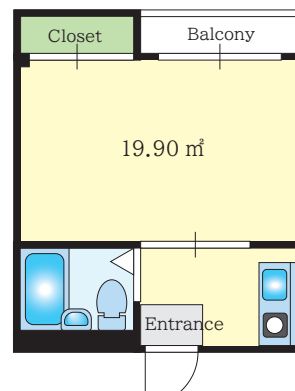
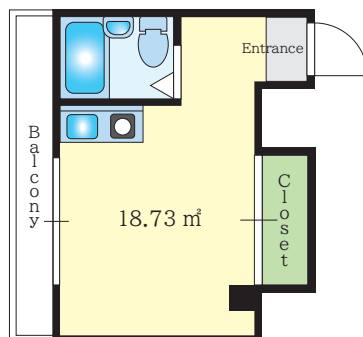
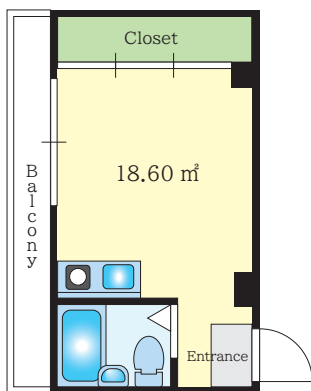
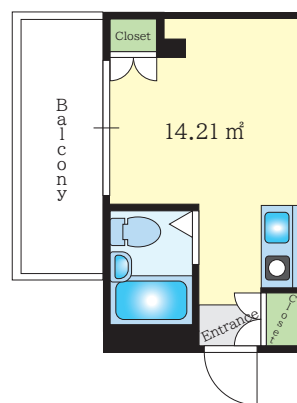
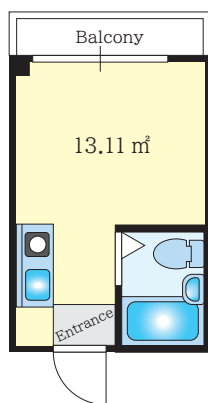
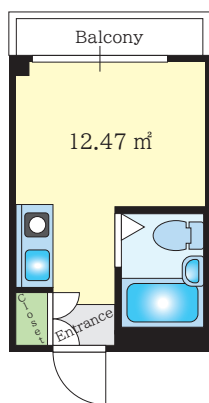
房 租	32,000 ~ 45,000 日圓 / 月
火災保險	500 日圓 / 月
網 路	各房間附有免費獨立 WiFi
水 費	房租含水費
電 費	需另外繳付 (由敝司收取 連同房租一起繳付)
煤 氣 費	需另外繳付 (於便利商店繳費)
禮 金	0 日圓
清潔費用	25,000 日圓 [簽約時繳付一次]
房間設備 Standard	冷暖氣機・電燈照明・雪櫃・洗衣機・IH 電磁爐 桌子・椅子・床架・收納家具 (12.47 m ² ・14.21 m ² 的房間不另外附加)
Option	上述設備+微波爐・電飯煲 (禮金+10,000 日圓)

Short Stay [3 個月 ~ 5 個月]

◆ 不 設 短 期 租 約 方 案 ◆



- 共用設備：升降機
- 建築結構：鋼骨構造 6 層高 ■ 面積：12.47 m² ~ 19.90 m²
- 單車停放處：有 [登錄費用 1,000 日圓 (簽約時一次繳付) / 免費停放] ※停車位置數量有限
- 備註：不可 2 人入住



※房型每間配置與設計格局不盡相同，申請前請務必先參考樓層平面圖

房間設備 Standard								Option	
電燈照明	雪 櫃	洗衣機	IH電磁爐	桌 子	椅 子	床 架	收納家具	微波爐・電飯煲	
12.47 m ² ・14.21 m ² 的房間不另外附加									

上記照片是僅供參考、根據各個房間 顏色及樣式會有所不同