



Address 652-0811 神戸市兵庫区新開地 6-2-14  
6-2-14 Shinkaichi Hyogo-ku,  
Kobe-shi, Hyogo-ken 652-0811  
Japan



★ 神戸高速鉄道 『新開地』 站 徒歩 5 分  
★ J R 神戸線 『神戸』 站 徒歩 7 分

### Long Stay [ 6 個月以上 ]

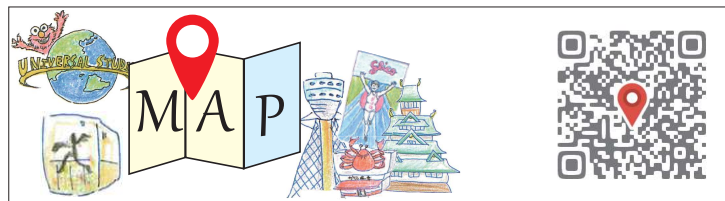
房 租	36,000 ~ 46,000 日圓 / 月
火災保險	500 日圓 / 月
網 路	各房間附有免費獨立 WiFi
水 費	需另外繳付 (於便利商店繳費)
電 費	需另外繳付 (於便利商店繳費)
煤 氣 費	需另外繳付 (於便利商店繳費)
禮 金	0 日圓
清潔費用	25,000 日圓 [簽約時繳付一次]
房間設備 Standard	冷暖氣機・電燈照明・雪櫃・洗衣機・IH 電磁爐 桌子・椅子・床架・收納家具
Option	上述設備+微波爐・電飯煲 (禮金+10,000 日圓)

### Short Stay [ 3 個月 ~ 5 個月 ] ※ 短期契約的房間、採光並不非常好

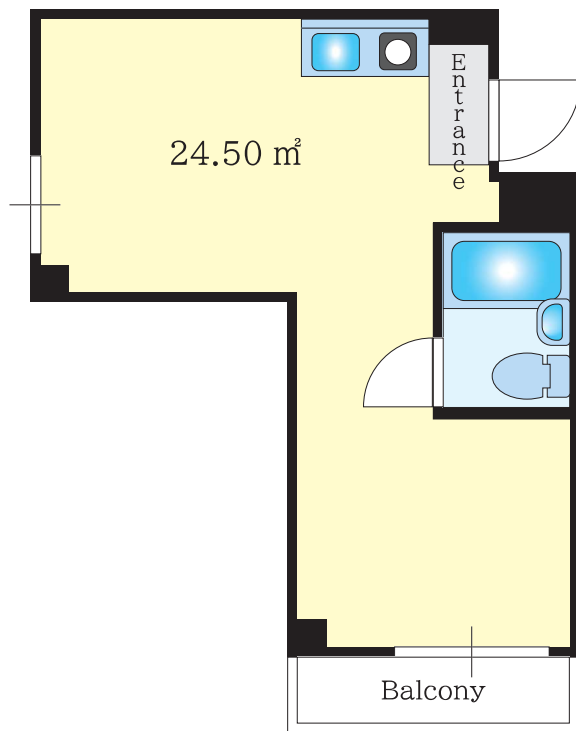
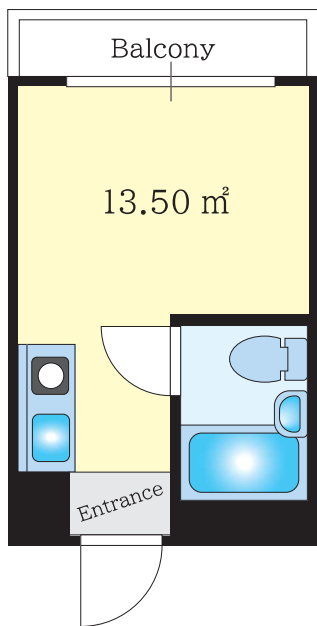
房租 (3 個月)	房租 (4 個月)	房租 (5 個月)
175,000 日圓	220,000 日圓	260,000 日圓
網 路 各房間附有免費獨立 WiFi		

◎ 房租費用，必須在入住簽約的時候一次付清  
◎ 電費・煤氣費・水費 包含在房租裡 ※ 電費+煤氣費的使用量超過 5,000 日圓的話，需另外支付

房間設備	冷暖氣機・電燈照明・雪櫃・洗衣機・IH 電磁爐 桌子・椅子・床架・收納家具 微波爐・電飯煲
------	---



- 共用設備：升降機・閉路電視
- 建築結構：鋼骨構造 9 層高 ■ 面積：13.50 m<sup>2</sup>・24.50 m<sup>2</sup>
- 單車停放處：有 [登錄費用 1,000 圓 (簽約時一次繳付) / 免費停放] ※ 停車位置數量有限
- 備註：不可 2 人入住



※ 房型每間配置與設計格局不盡相同，申請前請務必先參考樓層平面圖

房間設備 Standard								Option
電燈照明	雪 櫃	洗衣機	IH 電磁爐	桌 子	椅 子	床 架	收納家具	微波爐・電飯煲
							or	

上記照片是僅供參考、根據各個房間 顏色及樣式會有所不同