



Address 652-0801 神戸市兵庫区中道通 9-1-24
 9-1-24 Nakamichidori Hyogo-ku,
 Kobe-shi, Hyogo-ken 652-0801
 Japan



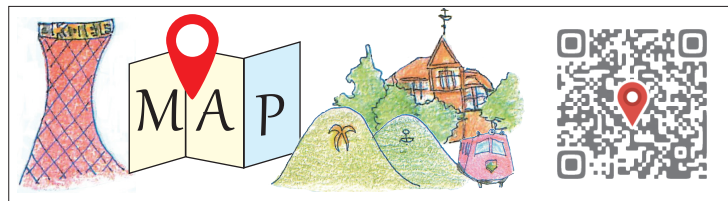
- ★ 神戸高速鉄道 『大開』 站 徒歩 3分
- ★ 神戸市営地下鉄 西神・山手線 『上沢』 站 徒歩 3分
- ★ JR 神戸線 『兵庫』 站 徒歩 8分

Long Stay [6 個月以上]

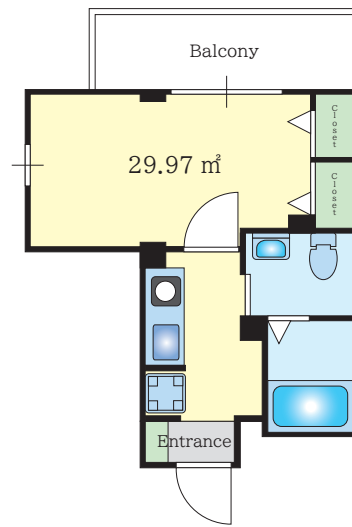
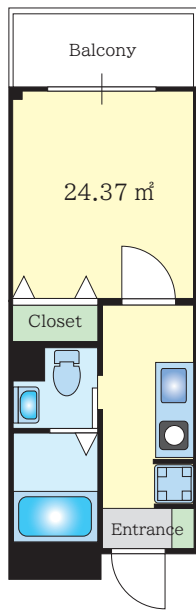
房 租	63,000 ~ 69,000 日圓 / 月
火災保險	500 日圓 / 月
網 路	各房間附有免費獨立 WiFi
水 費	需另外繳付 (於便利商店繳費)
電 費	需另外繳付 (於便利商店繳費)
煤 氣 費	房間採用電力煮食及電熱水爐, 不需繳煤氣費
禮 金	1 個月房租 [簽約時繳付一次]
清潔費用	25,000 日圓 [簽約時繳付一次]
房間設備 Standard	冷暖氣機・電燈照明・雪櫃・洗衣機・IH 電磁爐 鞋櫃・書枱・椅子・床・窗簾 (不可挑色)
Option	PLAN-A(TV・TV櫃) 房租: +2,000日圓 PLAN-B(微波爐・電飯煲) 房租: +1,000日圓 PLAN-C(TV・TV櫃・微波爐・電飯煲) 房租: +3,000日圓

Short Stay [3 個月 ~ 5 個月]

◆ 不 設 短 期 租 約 方 案 ◆



- 共用設備: 大門密碼鎖・升降機・閉路電視・宅配 BOX
- 建築結構: 鋼筋混凝土構造 6 層高 ■ 面積: 24.37 m² ~ 29.97 m²
- 單車停放處: 有 [登錄費用 1,000 日圓 (簽約時一次繳付) / 免費停放] ※停車位置數量有限
- 備註: 不可 2 人入住



※房型每間配置與設計格局不盡相同, 申請前請務必先參考樓層平面圖

房間設備 Standard							
電燈照明	雪 櫃	洗衣機	IH 電磁爐	書 枱	椅 子	床	窗 簾
Option							
PLAN-A		PLAN-B		PLAN-C			
TV · TV櫃		微波爐 · 電飯煲		TV · TV櫃 · 微波爐 · 電飯煲			

上記照片是僅供參考、根據各個房間 顏色及樣式會有所不同