



Address 557-0031 大阪市西成区鶴見橋 1-6-21
 1-6-21 Tsurumibashi Nishinari-ku,
 Osaka-shi, Osaka-fu 557-0031
 Japan



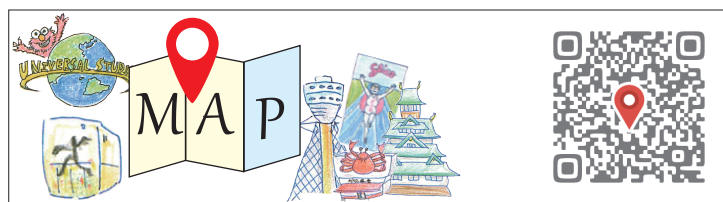
交通方式
 ★ Osaka Metro 四ツ橋線 『花園町』 站 徒歩 3分
 ★ 南海電鉄 高野線 『萩ノ茶屋』 站 徒歩 5分

Long Stay [6 個月以上]

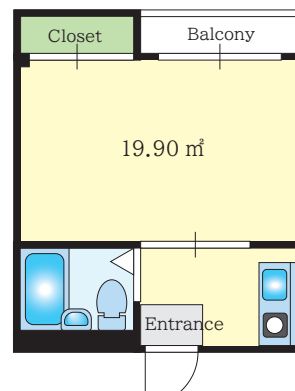
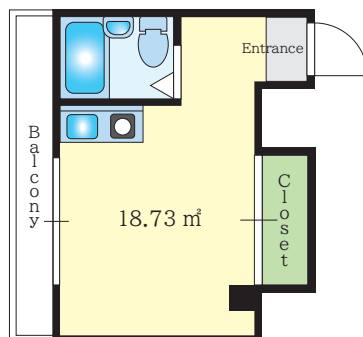
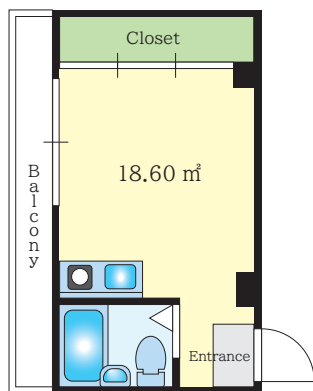
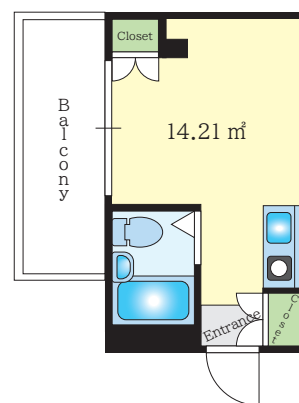
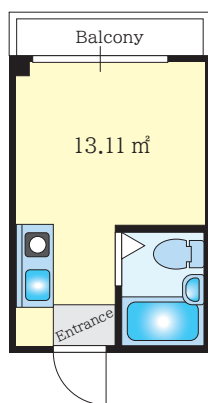
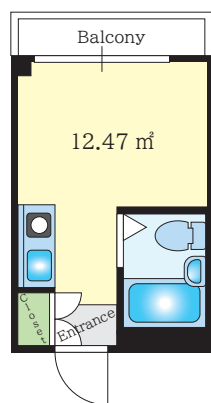
| | |
|---------------|--|
| 房 租 | 32,000 ~ 45,000 日圓 / 月 |
| 火災保險 | 500 日圓 / 月 |
| 網 路 | 各房間附有免費獨立 WiFi |
| 水 費 | 房租含水費 |
| 電 費 | 需另外繳付 (由敝司收取 連同房租一起繳付) |
| 瓦 斯 費 | 需另外繳付 (於便利商店繳費) |
| 禮 金 | 0 日圓 |
| 清潔費用 | 25,000 日圓 [簽約時繳付一次] |
| 房間設備 Standard | 空調・電燈照明・冰箱・洗衣機・IH 電磁爐 桌子・椅子・床架・收納家具 (12.47 m ² ・14.21 m ² 的房間不另外附加) |
| Option | 上述設備+微波爐・電子鍋 (禮金+10,000 日圓) |

Short Stay [3 個月 ~ 5 個月]

◆ 不 設 短 期 租 約 方 案 ◆



- 共用設備：電梯
- 建築結構：鋼骨構造 6 層高 ■ 面積：12.47 m² ~ 19.90 m²
- 腳踏車停放處：有 [登錄費用 1,000 日圓 (簽約時一次繳付) / 免費停放] ※停車位置數量有限
- 備註：不可 2 人入住



※房型每間配置與設計格局不盡相同, 申請前請務必先參考樓層平面圖

| 房間設備 Standard | | | | | | | | Option | |
|---|-----|-----|-------|-----|-----|-----|------|---------|--|
| 電燈照明 | 雪 櫃 | 洗衣機 | IH電磁爐 | 書 枱 | 椅 子 | 床 架 | 收納家具 | 微波爐・電子煲 | |
| | | | | | | | | | |
| 12.47 m ² ・14.21 m ² 的房間 不另外附加 | | | | | | | | | |

上記照片是僅供參考、根據各個房間 顏色及樣式會有所不同